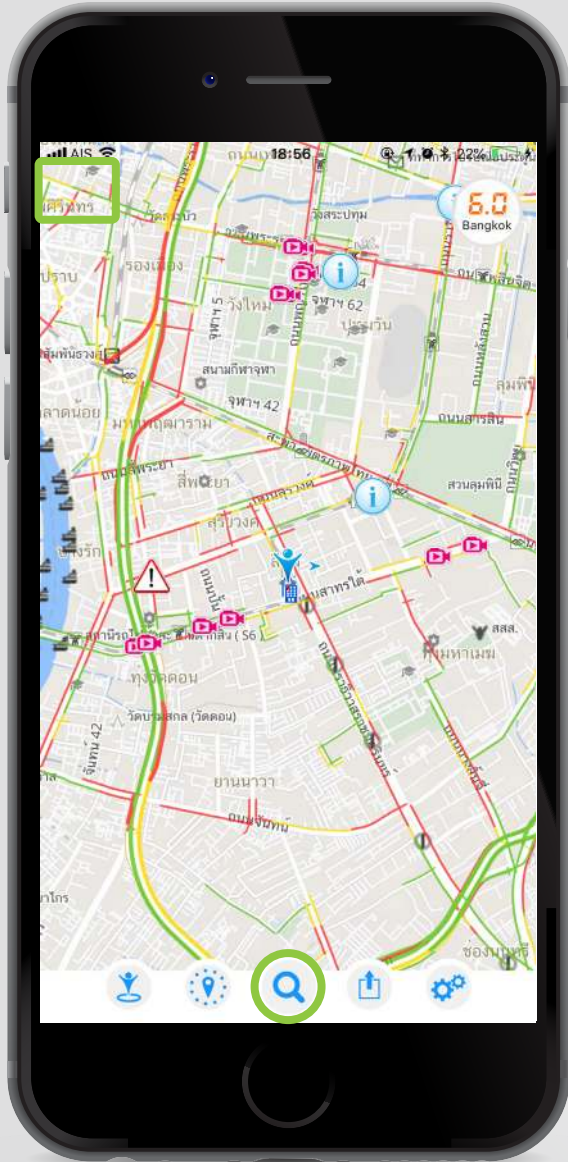

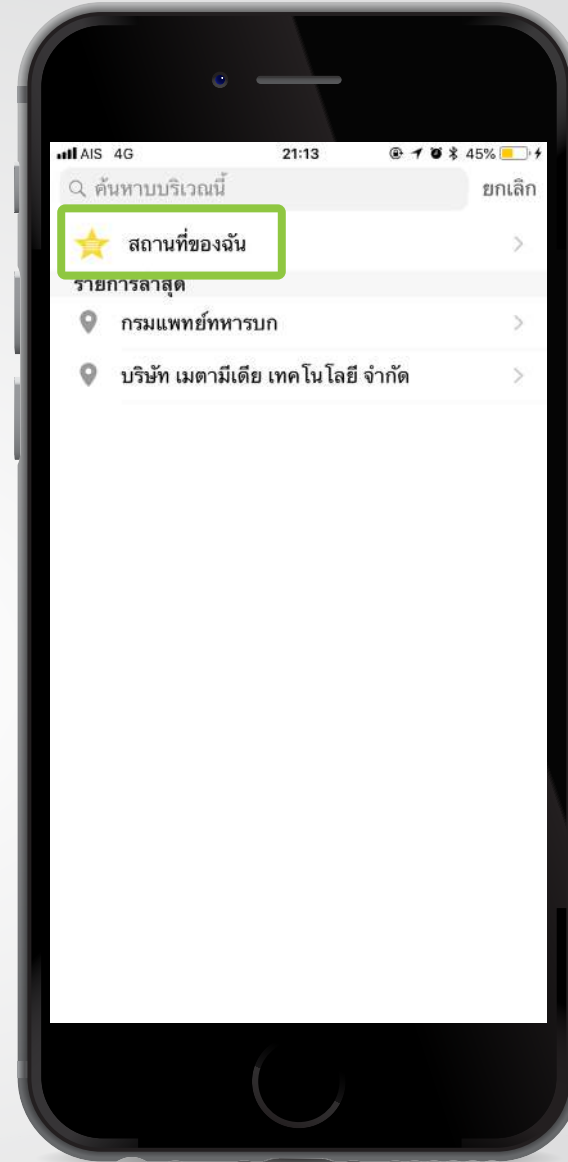


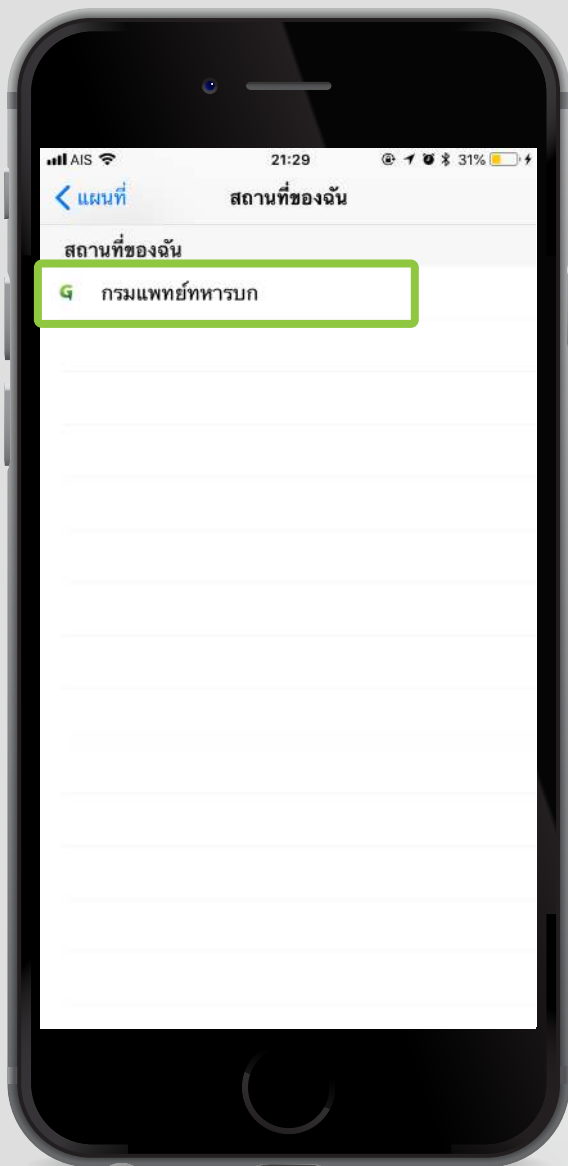
# ขั้นตอนแก้ไขข้อมูลสถานที่ที่ปักหมุดเรียบร้อยแล้ว



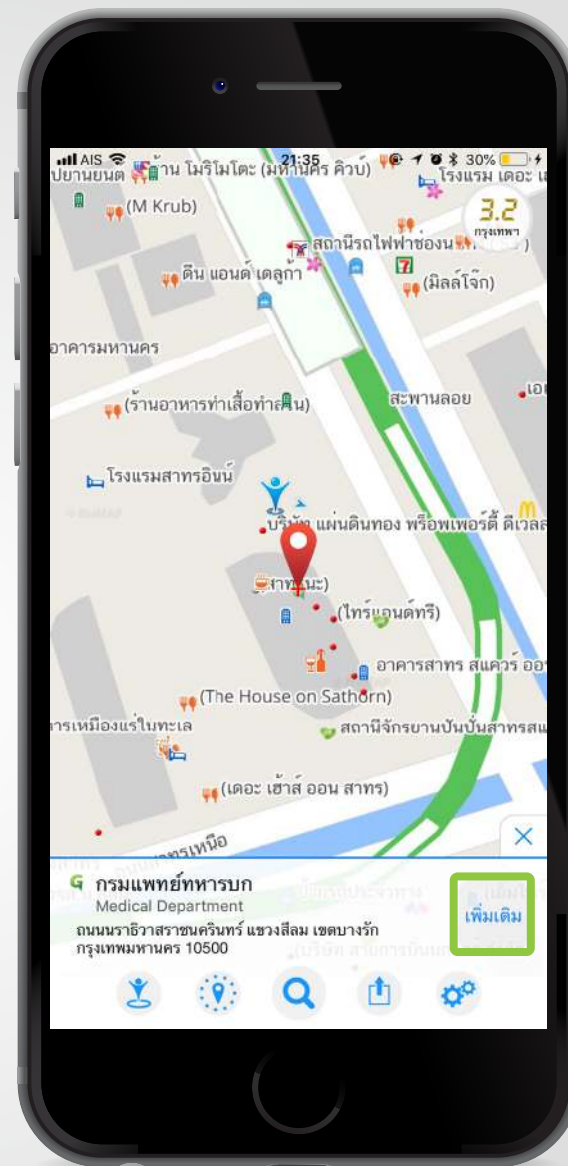
1. คลิก  เพื่อเปิดเมนูการค้นหาสถานที่



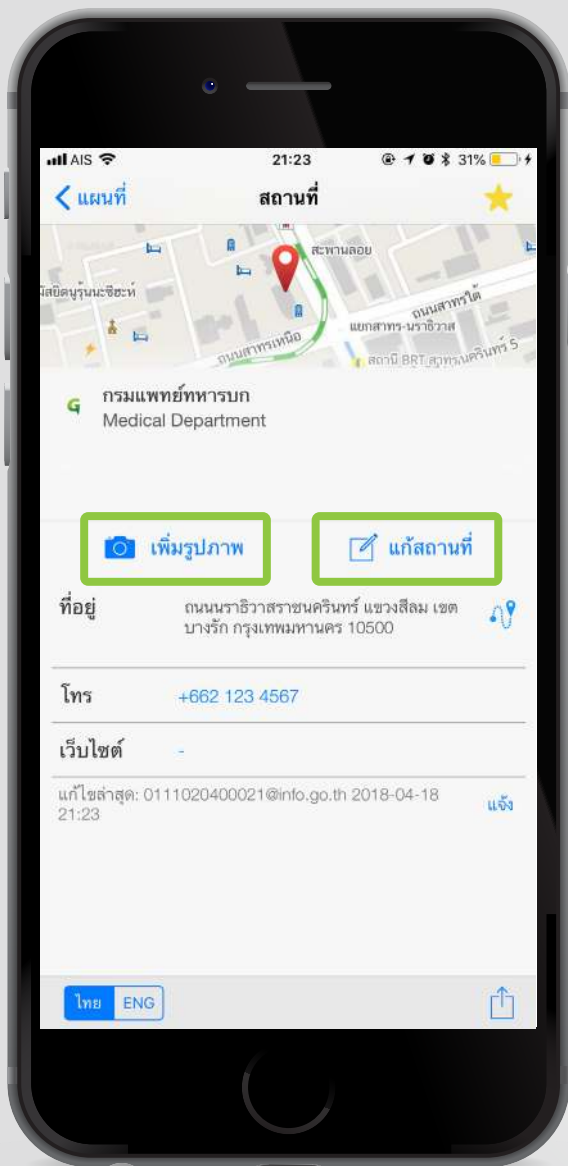
2. คลิก “สถานที่ของฉัน”



3. เลือกสถานที่  
ที่ต้องการแก้ไข



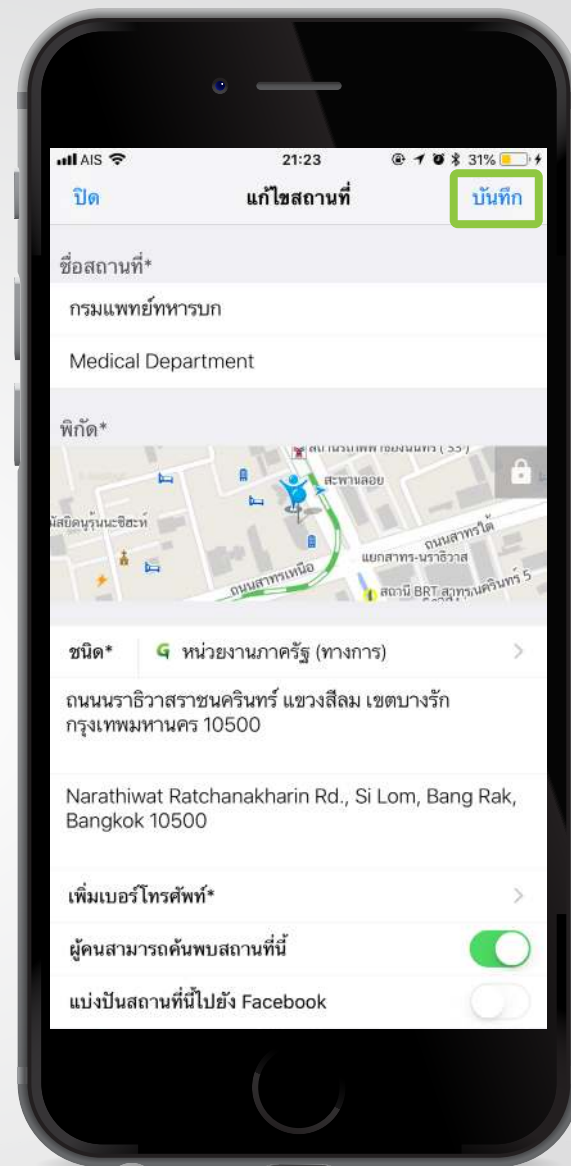
4. คลิก “เพิ่มเติม”  
เพื่อดูรายละเอียดเพิ่มเติม



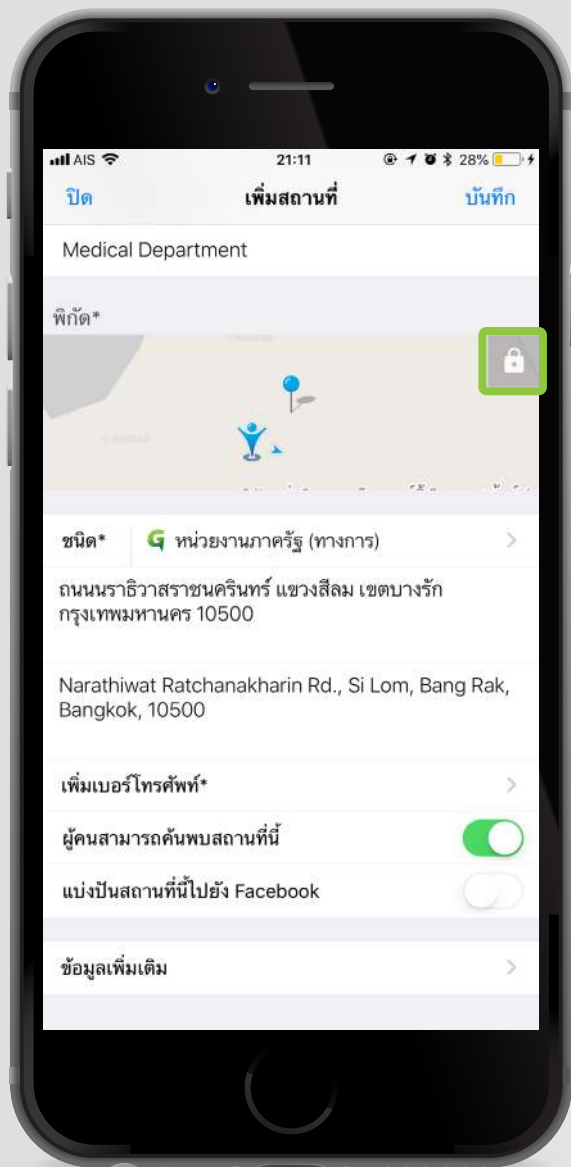
## 5. คลิก “เพิ่มรูปภาพ” เพื่อเพิ่มรูปภาพของสถานที่

\*คำแนะนำในการใส่รูปถ่ายพิกัดตำแหน่งสถานที่ราชการ  
- ถ่ายรูปจุดให้บริการประชาชน หรือ ถ่ายรูปป้ายของ  
สำนักงาน หรือ บริเวณทางเข้าหลักของอาคารจุด  
ให้บริการ (โดยสามารถใส่รูปถ่ายได้มากกว่า 1 รูป)

## 6. คลิก “แก้ไขสถานที่” เพื่อแก้ไขข้อมูล



## 7. ทำการแก้ไขข้อมูล และคลิก “บันทึก” เพื่อบันทึกข้อมูล



กดปุ่ม 

เพื่อปลดล็อกแผนที่  
ขยับแผนที่ให้ตำแหน่งสถานที่  
ที่ต้องการปักหมุดตรงกับตำแหน่ง  
ของสถานที่